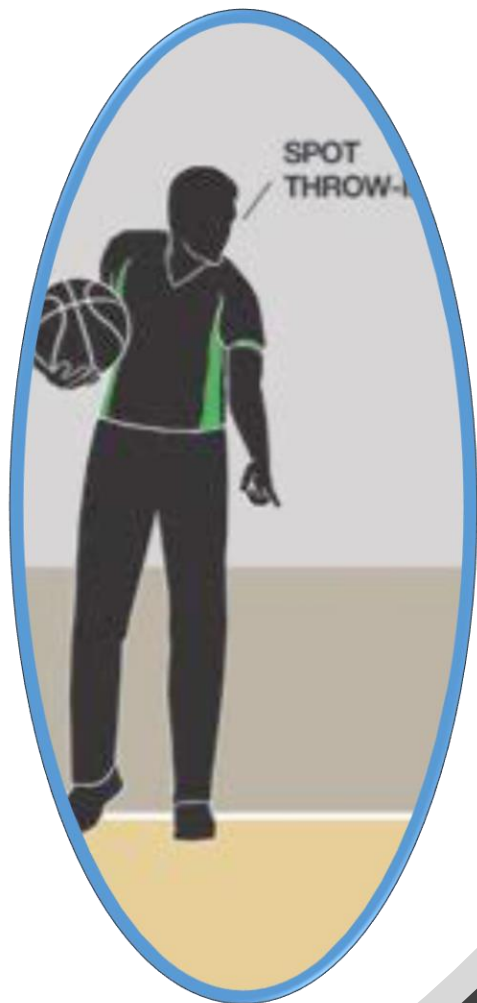


Assemblée Provinciale 2018/2019

Nouvelles règles
et continuité...





FIBA

Modifications des règles 2018

Editeurs

Johnny JACOBS et Jaime ANDREU

Instructeurs Nationaux FIBA

Bruxelles, Août, 2018



TERMINOLOGIE

Quart

Période

A green rectangular box containing two blue arrows. The top arrow points upwards and is positioned to the left of the word "Quart". The bottom arrow points downwards and is positioned to the left of the word "Période".

Prolongation

Extratime

A yellow rectangular box containing two blue arrows. The top arrow points upwards and is positioned to the left of the word "Prolongation". The bottom arrow points downwards and is positioned to the left of the word "Extratime".

ART. 4 UNIFORMES - ACCESSOIRES



Tous les accessoires
doivent être
de la même
couleur
solide et dominante

ART. 17 REMISE EN JEU



FABRIGIMNO

A

ILLEGAL BOUNDARY LINE CROSSING



Wave arm parallel to
boundary line

2 dernières
minutes du
4ème quart ou
prolongation

Le défenseur
ne peut pas
dépasser avec
son corps les
lignes
délimitant le
terrain

Arbitre

- Préviert avec le signal officiel
- Si violation, FT au défenseur

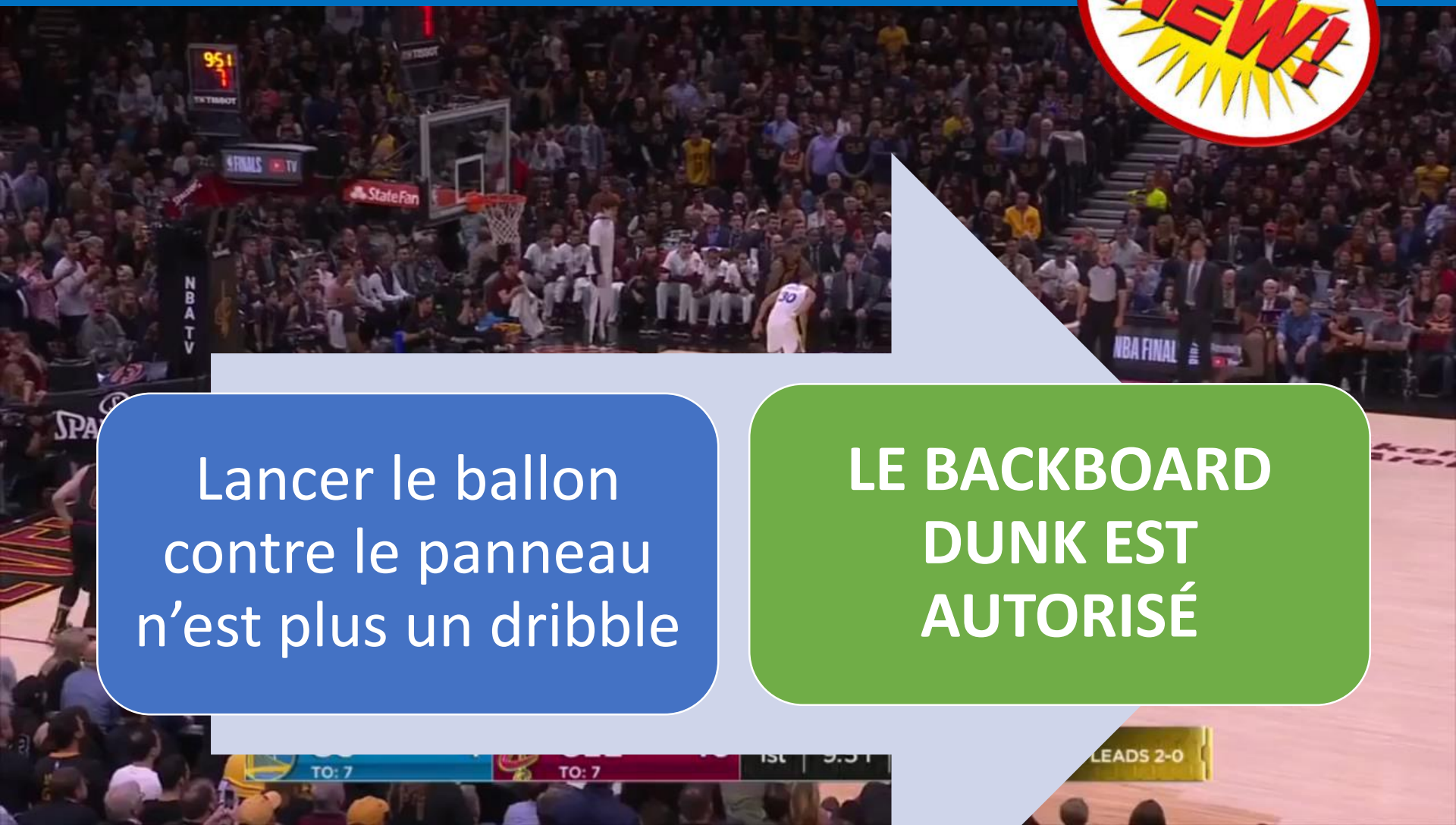


ART. 17 REMISE EN JEU



A composite image showing a basketball game in progress. The background is a wide shot of a basketball court with orange seats in the stands. A red banner with "PEAK SPORT" and "PEAK" logos is visible. Overlaid on this are three red-bordered panels. The left panel shows a silhouette of a referee holding a basketball, with a curved arrow indicating a hand signal. The middle panel shows a live-action shot of a player in a purple jersey with the number 14, with a scoreboard at the bottom showing "00:03" and "U16 European". The right panel shows a silhouette of a player with their arms crossed, with a smaller inset showing a referee's hand signal. Logos for "PlayPic®" and "FIBA" are present in the top corners of the panels. A "SUBSCRIBE" button is in the bottom right corner.

ART. 24 DRIBBLE



Lancer le ballon
contre le panneau
n'est plus un dribble

**LE BACKBOARD
DUNK EST
AUTORISÉ**

ART. 29 TEMPS DE TIR (1)



Quand l'équipe qui contrôle le ballon commet une faute ou une violation

Le temps de tir sera réinitialisé

La remise en jeu sera pour l'équipe adverse avec

24 secondes si la remise en jeu s'effectue en zone arrière

14 secondes si la remise en jeu s'effectue en zone avant



ART. 29 SHOT TIME (2)



2 dernières minutes: 4ème quart ou prolongation

Situation de remise en jeu en zone arrière

TO sollicité par le coach de l'équipe devant effectuer la remise en jeu

Après le TO le coach communique d'où effectuer la remise en jeu

Depuis la zone arrière

Depuis la zone avant

ART. 29 TEMPS DE TIR APRÈS L'OPTION DU COACH (3)



Zone arrière

24 secondes après faute, violation ou panier marqué

Le compte continue si sortie latérale ou pour une autre raison

Zone avant

14 secondes s'il restait 14 ou plus secondes

Le décompte continue s'il restait 13 ou moins secondes

ART. 35 DOUBLE FAUTE

Une double faute requiert

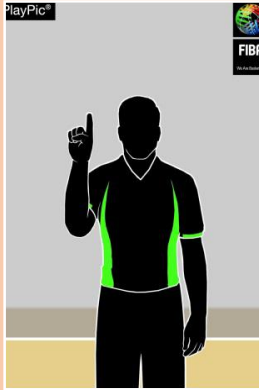
2 adversaires qui commettent
une faute réciproquement
(l'un contre l'autre en même
temps)

Joueurs sur le
terrain

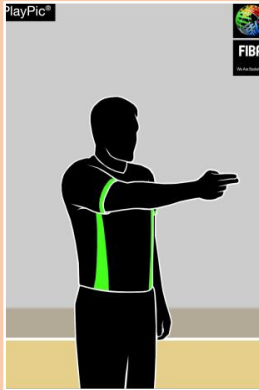
Contact
physique

FAUTE DE LA MÊME
SANCTION/NATURE

ART. 36 FAUTE TECHNIQUE



**Sanction: 1 lancer franc,
exécuté toujours en premier
lieu sans respecter l'ordre
chronologique**



**Reprise: remise en jeu en jeu
pour l'équipe qui contrôlait le
ballon ou allait le contrôler**

ART. 36 FAUTE TECHNIQUE



Si la FT est commise par l'équipe contrôlant le ballon

Cette équipe effectuera la remise en jeu en jeu après le seul lancer

Pas de remise en jeu du temps de jeu

Le compte des 8 seconds se poursuit

ART. 39 BAGARRE



Si un membre du
banc d'équipe le
quitte pendant
une bagarre

S'il n'intervient
pas:
disqualifié "F"

S'il prend part à
la bagarre:
disqualifié "D"

ART. 37, 38 ET 50 SANCTION UF/DF



2/3 lancers
francs

Possession
pour la
remise en jeu
de la ligne de
remise en jeu
face à la table
en zone avant

14 secondes
de temps de
tir

ART. 50 OPÉRATEUR DU TEMPS DE TIR: DEVOIRS



Ballon coincé
entre le panneau
et l'anneau

14 secondes : si le
ballon est pour
l'équipe qui contrôlait
celui-ci

24 secondes : si le
ballon est pour
l'équipe qui ne
contrôlait pas celui-ci

ART. 46 CREW CHIEF: DEVOIRS IRS



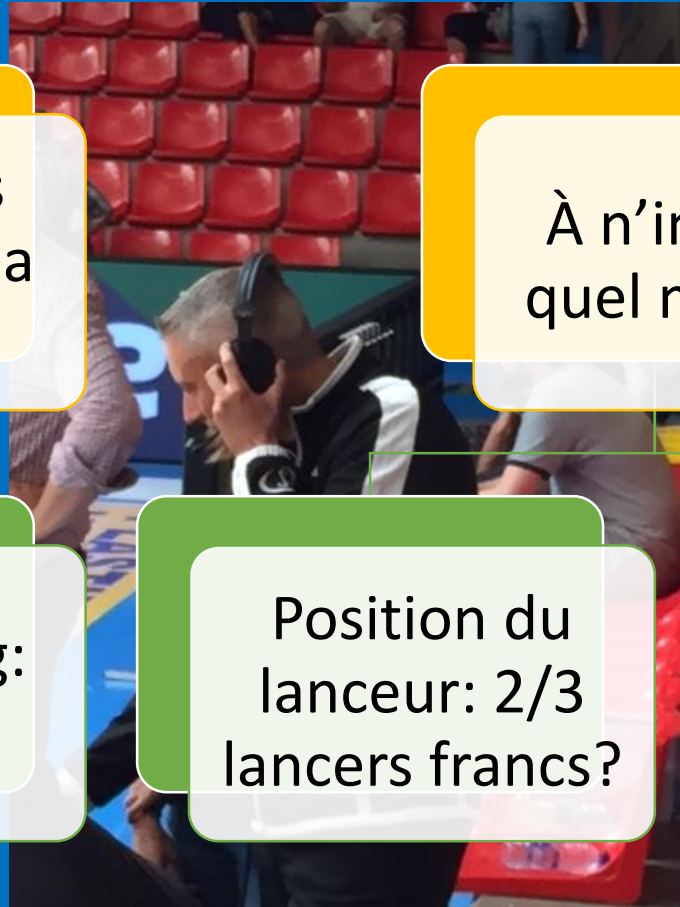
2 dernières
minutes de la
rencontre:

À n'importe
quel moment

Goaltending:
oui/non

Position du
lanceur: 2/3
lancers francs?

PF, UF, DF:
Up? Down?



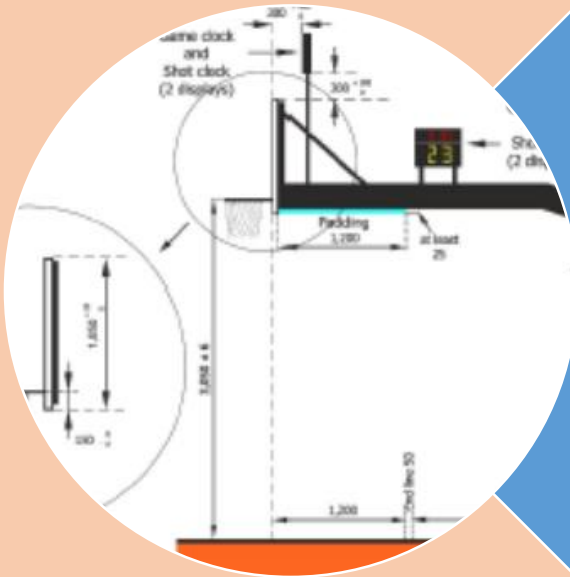


ART. 38 ET 39 FD MEMBRE DU BANC D'ÉQUIPE



Lors d'une bagarre, si un membre du banc d'équipe est disqualifié et la faute est inscrite dans la case du coach, la pénalisation sera toujours de 2 lancers francs

ÉQUIPEMENT/APPAREIL TEMPS DE TIR



L'appareil de temps de tir à double écran est autorisé: faciliter la vision des équipes et du public